



# النشرة الإحصائية Statistical Leaflet 2005



شركة أبوظبي للماء والكهرباء  
Abu Dhabi Water & Electricity Company

## ADWEC's ROLE

ADWEC is a wholly owned subsidiary of the Abu Dhabi Water and Electricity Authority (ADWEA) and is the single Buyer and Seller (Procurer) of Water and Electricity in the Emirate of Abu Dhabi. ADWEC's role is to ensure that sufficient production capacity is available to meet all reasonable demands for Water and Electricity and these are procured economically. This role is fulfilled through long-term Demand Forecasts, Generation Expansion Planning, contracting Power and Water Purchase Agreements (PWPA) with the Producers and annual Bulk Supply Tariff (BST) agreements with Distribution Companies (DISCOs). ADWEC purchases the main fuel (natural gas) from Fuel Suppliers and provides it to the Producers.

### مهام شركة أبوظبي للماء و الكهرباء

شركة أبوظبي للماء و الكهرباء شركة مملوكة بالكامل لهيئة مياه و كهرباء أبوظبي. تعتبر الشركة الجهة الحصرية المخولة بشراء و بيع الماء و الكهرباء في إمارة أبوظبي. و تقوم الشركة بالدور الرئيسي لتأمين إمدادات الماء و الكهرباء للمستهلكين، و ذلك عن طريق الموازنة ما بين العرض و الطلب على المدى الطويل و التخطيط لتوسعة الإنتاج، ثم إبرام اتفاقيات الشراء مع شركات إنتاج الماء و توليد الطاقة و اتفاقيات البيع و التوريد بالجملة مع شركات التوزيع. كما تقوم الشركة بشراء الوقود (الغاز الطبيعي) من الشركات الموردة له لصالح شركات الإنتاج.

## Sector Structure

Authority

Abu Dhabi Water & Electricity  
Authority (ADWEA)

Producers (GDs)

Bainounah Power Company (BPC)

Al Mirfa Power Company (AMPC)

Union Water & Electricity (UWEC)

Procurer

Abu Dhabi Water & Electricity  
Company (ADWEC)  
Single Buyer/Seller

Distributors

Abu Dhabi Distribution Company  
(ADDC)  
Water & Electricity Distribution

Regulation & Supervision  
Bureau (RSB)

Regulator

Producers (IWPPs)

Arabian Power Company (APC)

Emirates CMS Power Company (ECPC)

Gulf Total Tractebel Power Company (GTTPC)

Taweelah Asia Power Company (TAPCO)

Shuweihat CMS International Power  
Company (SCIPCO)

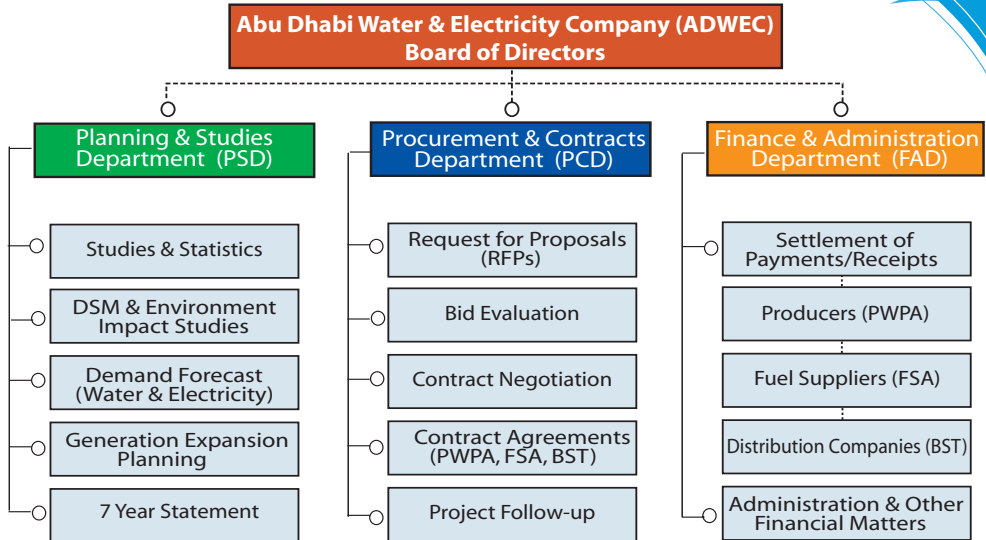
Transmission

Transmission Company  
(TRANSCO)  
Water & Electricity Transmission

Distributors

Al Ain Distribution Company  
(AADC)  
Water & Electricity Distribution

## ADWEC Structure



## Power Peak Loads - By Region (MW)

Region	2004	2005	المنطقة
Abu Dhabi	2,715	2,779	أبوظبي
Al Ain	1,316	1,349	العين
Western Region	386	436	المنطقة الغربية
System*	4,320	4,455	الشبكة *
* System Peak Load does not coincide with Regional Peak Loads			

## Peak Water Supply - By Region (MGD)

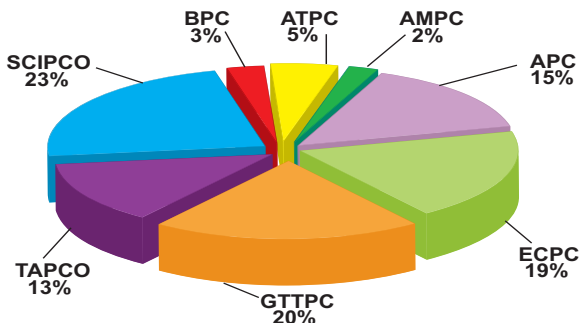
Region	2004	2005	المنطقة
Abu Dhabi	283	306	أبوظبي
Al Ain	111	152	العين
Western Region	35	48	المنطقة الغربية
System*	422	493	الشبكة *
* System Peak Supply does not coincide with Regional Peak Supplies			

## Power Capacity & Generation (2005)

Company	Capacity (MW)	Generation (GWh)	الشركة
APC	1,685	3,878	العربية
SCIPCO	1,610	5,815	الشويحات
GTTPC	1,431	5,057	الخليج
TAPCO	1,201	3,333	تابكو
BPC	907	652	بينونة
ECPC	777	4,860	الإمارات
AMPC	295	550	المرفأ
ATPC	*	1,279	الطويلة
Takreer	300 **	0.139	تكرير
<b>Total</b>	<b>7,906 ***</b>	<b>25,424</b>	<b>الإجمالي</b>

\* Capacity shown under TAPCO \*\* Contracted Power \*\*\* Excluding Takreer

## Electricity Generation (2005)

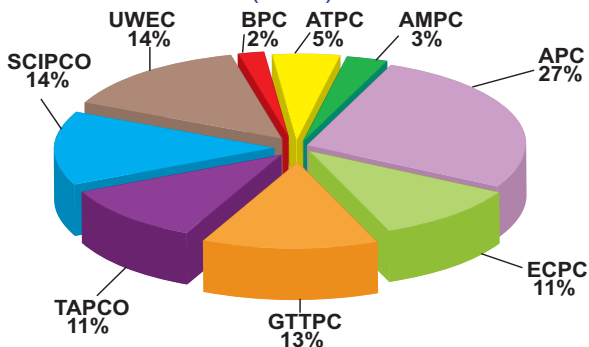


## Water Capacity & Production (2005)

Company	Capacity (MGD)	Production (MG)	الشركة
APC	165	44,137	العربية
UWEC	102	23,140	الاتحاد
SCIPCO	101	22,487	الشويحات
TAPCO	93	17,982	تابكو
GTTPC	85	21,840	الخليج
ECPC	51	17,401	الإمارات
AMPC	39	4,267	المرفأ
BPC	15	3,590	بينونة
ATPC	*	8,396	الطويلة
<b>Total</b>	<b>651</b>	<b>163,240</b>	<b>الإجمالي</b>

\* Capacity shown under TAPCO

## Water Production (2005)



## History of Power & Water Development

### Power Capacity & Generation

<b>Year</b>	<b>Capacity (MW)</b>	<b>Generation * (GWh)</b>
1998	3,343	16,104
1999	3,537	17,508
2000	4,316	19,128
2001	4,499	20,699
2002	5,246	22,399
2003	5,530	23,290
2004	7,165	24,366
2005	7,906	25,424

### Water Capacity & Production

<b>Year</b>	<b>Capacity (MGD)</b>	<b>Production * (MG)</b>
1998	212	66,772
1999	227	70,917
2000	258	76,015
2001	325	86,896
2002	449	105,560
2003	449	120,415
2004	641	138,297
2005	651	163,240

*\* Including imports from Takreer (Power only) & UWEC (Water only)*



## Fuel Consumption (2005)

<i>Fuel Type</i>	<i>Consumption</i>	<i>نوع الوقود</i>
Natural Gas (MBTu)	370,972,580	الغاز الطبيعي (وحدة حرارية بريطانية)
Crude Oil (MBTu)	1,287,147	النفط الخام (وحدة حرارية بريطانية)
Gas Oil (MBTu)	557,495	زيت الغاز (وحدة حرارية بريطانية)
Fuel Oil (MBTu)	1,358	زيت الوقود (وحدة حرارية بريطانية)

## New Power / Water Projects

<i>Company</i>	<i>Power (MW)</i>	<i>Water (MGD)</i>	<i>Expected Date</i>	<i>الشركة</i>
APC *	1,652	95	2010	العربية *
TAPCO **	2,220	162	2008	تابكو **
* Final Gross Capacity including some existing units taken from UANPC after retiring old units.				
** Gross Capacity including existing units taken from ATPC.				

## Glossary

Company	Full Name	الشركة
	الإسم بالكامل	
ADWEA GDS	BPC	Bainounah Power Company شركة بينونة للطاقة
	ATPC	Al-Taweelah Power Company شركة الطويلة للطاقة
	AMPC	Al-Mirfa Power Company شركة المرفأ للطاقة
	UWEC	Union Water & Electricity Company شركة الاتحاد للماء والكهرباء
IWPPs	APC	Arabian Power Company الشركة العربية للطاقة
	ECPC	Emirates CMS Power Company شركة الإمارات سي إم إس للطاقة
	GTTPC	Gulf Total Tractebel Power Company شركة الخليج توتال تراكتيبل للطاقة
	TAPCO	Taweelah Asia Power Company شركة الطويلة آسيا للطاقة
	SCIPCO	Shuweihat CMS International Power Company شركة الشويهات سي إم إس إنترناشونال باور
Takreer	Abu Dhabi Oil Refining Company شركة أبوظبي لتكرير النفط	تكرير



شركة أبوظبي للماء والكهرباء  
Abu Dhabi Water & Electricity Company

P.O.Box: 51111, Abu Dhabi, UAE  
Telephone: + 971 2 6943333  
Fax: + 971 2 6425773  
[webmaster@adwec.ae](mailto:webmaster@adwec.ae)